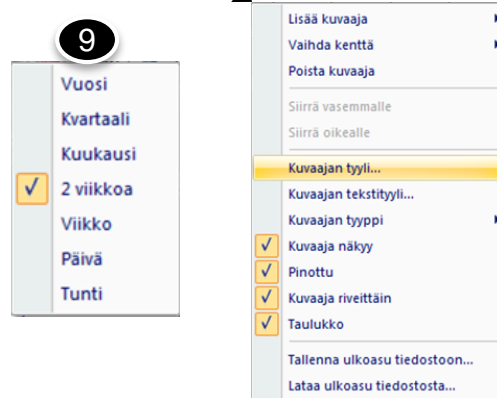
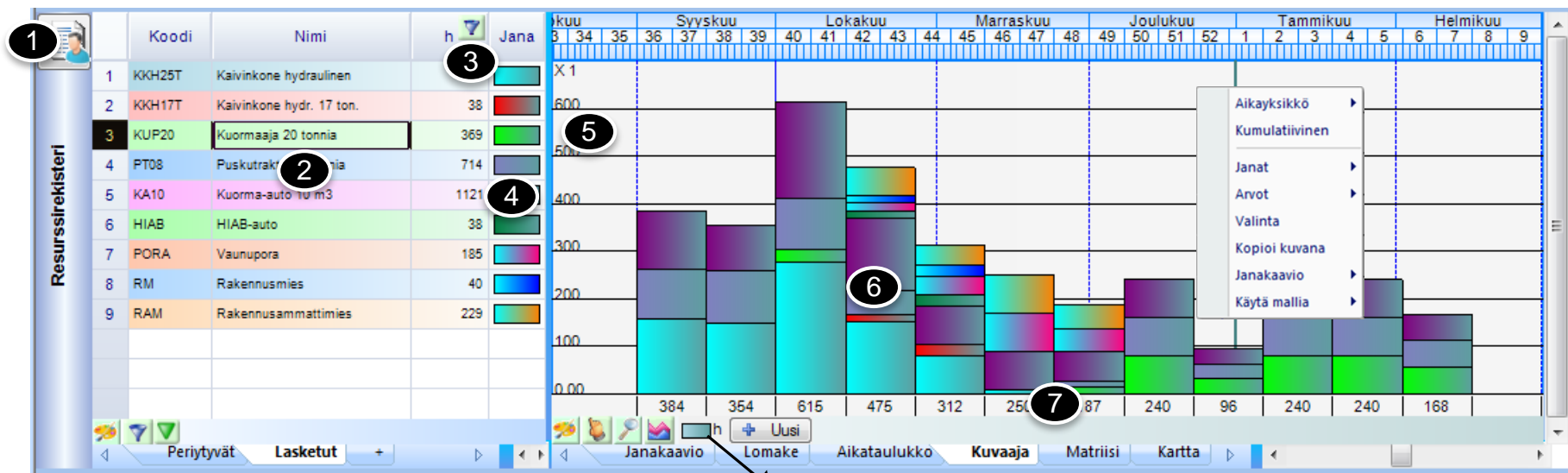
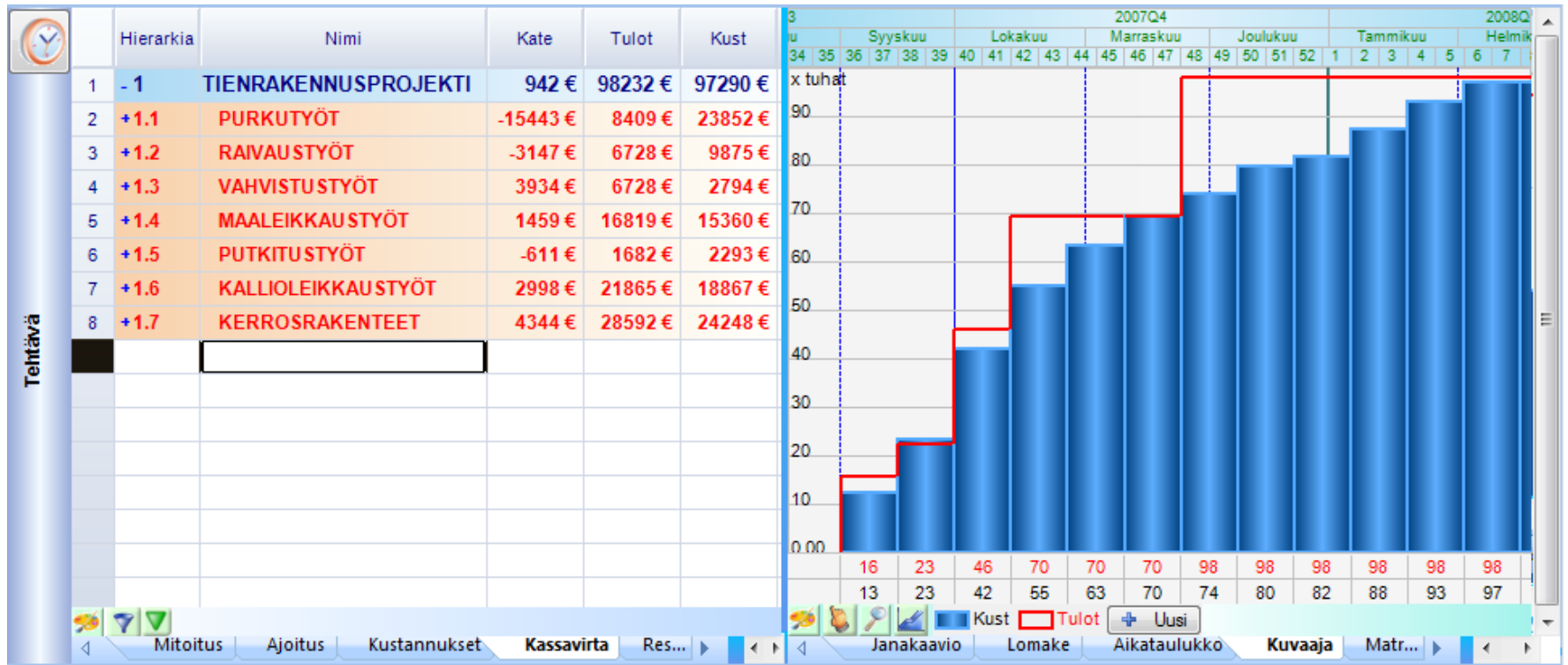


Kuvaaja: työkalu projektin analysointiin



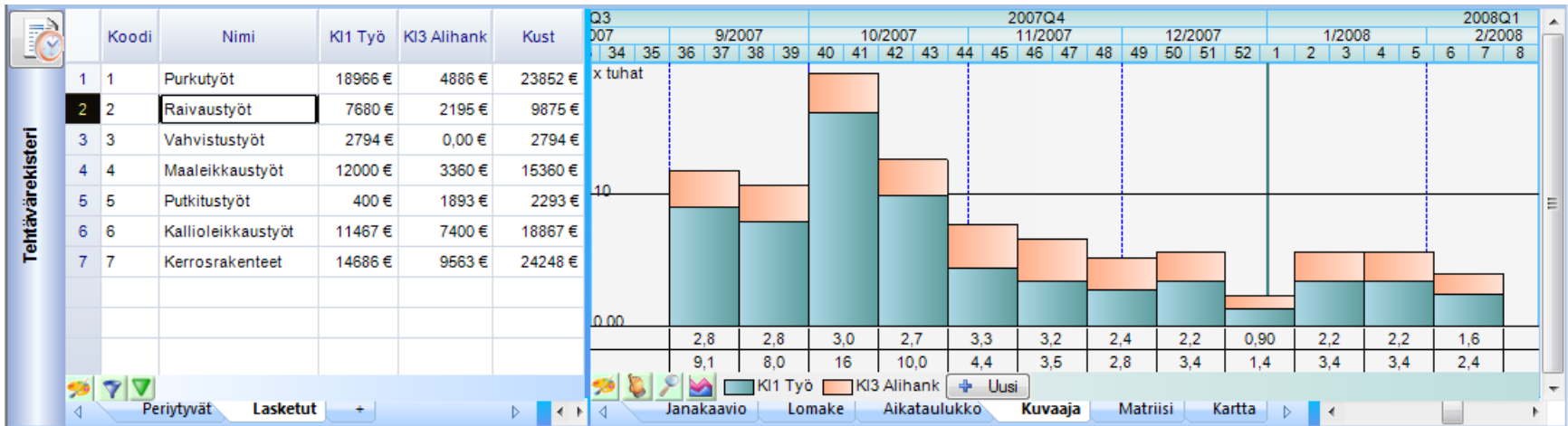
- ① Tietotyyppi ② Kuvaajan tietosisältö ③ Rajaus ④ Rasteriselitteet ⑤ Skaala-asteikko ⑥ Kuvaaja
 ⑦ Aikataulukko ⑧ Kaikki / Valitut ⑨ Periodi ⑩ Kumulatiivisuus ⑪ Kentät ⑫ Uusi kenttä

Kassavirtakuvaaja

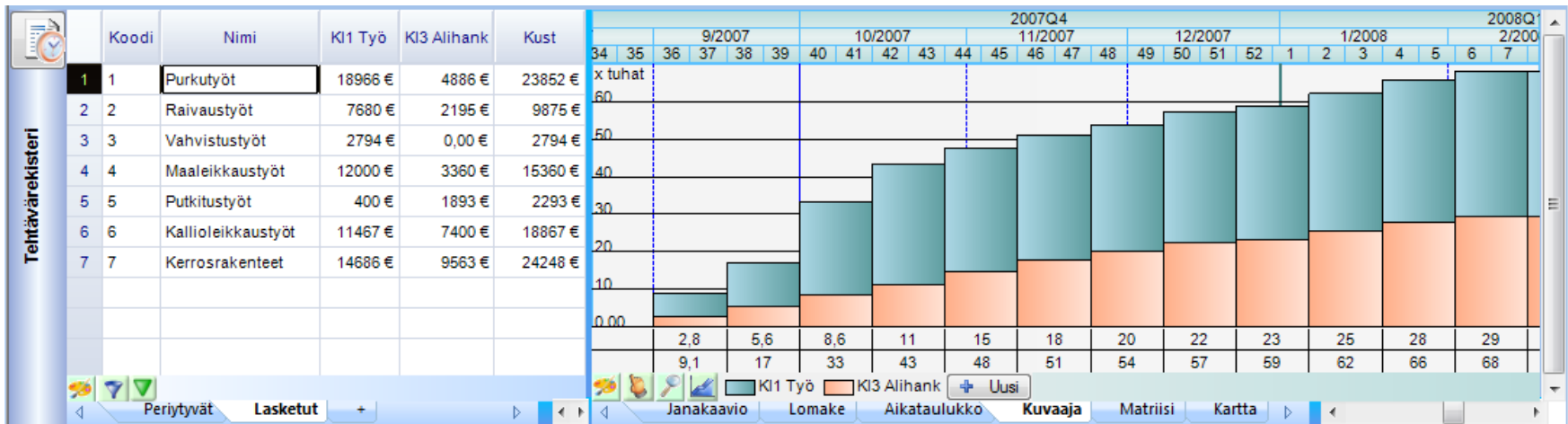


Projektin kumulatiivinen kassavirta –kuvaaja aikataulukolla

Kustannukset kustannuslajeittain

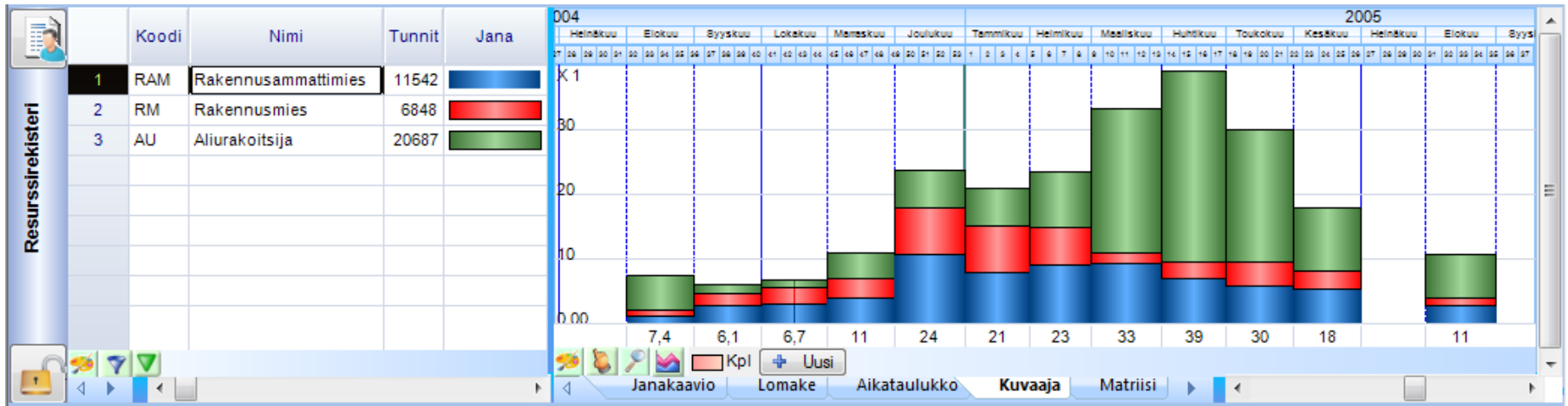


Tehtävärekisteri: Projektin kustannukset kustannuslajeittain (työ ja alihankinta) aikataulukolla

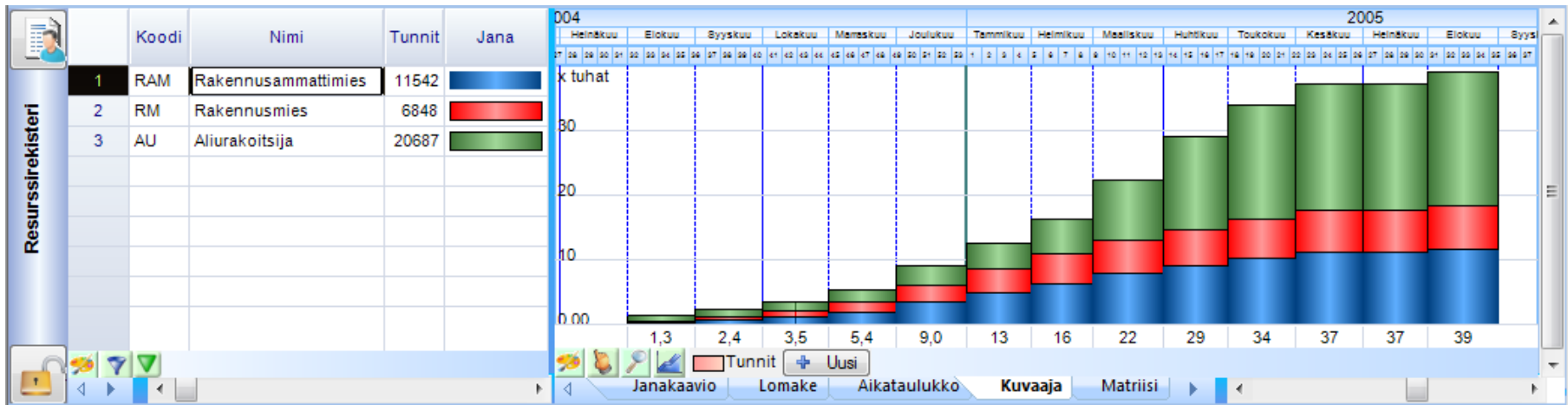


Sama kuin yllä, mutta kumulatiivinen ja kummatkin kustannuslajit alkavat skaalan alusta

Resurssikuormitus resurssittain



Resurssirekisteri: Resurssikuormitus kappaleittain kuukausi- ja vuositasolla



Resurssirekisteri: Resurssikuormitus tunneittain kumulatiivisesti kuukausi- ja vuositasolla